



THEMPLE



¿QUIENES SOMOS?

Somos una empresa constructora especialista en proyectos industriales, corporativos, comerciales y residencial vertical. Con más de 19 años de experiencia garantizando el cumplimiento eficaz de los requisitos técnicos, económicos y responsabilidad social convenidos con nuestros clientes.

Basamos nuestra rentabilidad en relaciones de largo plazo con nuestros clientes mediante esquemas efectivos.

METALSA, CENTRO PIIT



SISTEMA DE CALIDAD

Cuenta con la certificación vigente del sistema de gestión de calidad ISO 9001. Con este estándar internacional buscamos nuestros objetivos:

- Mejora constante del servicio.
- Altos niveles de satisfacción del cliente.
- Mejorar el concepto de la comodidad sobre la organización.
- Mejorar la productividad y eficiencia de la organización.

THEMPLE

- Metodología de proyectos exitosos en Themple.
- Seguridad Industrial.
- Solidez financiera.
- Empresa con acciones socialmente responsables.
- Ingenieros con experiencia en diferentes industrias y educación continua.
- Ahorro en costos mediante ingenierías de valor.



SERVICIOS

- Diseño Construcción e Ingenierías Estructurales.
- Estimación de Costos, Planeación y Logística.
- Ejecución de Construcción Obra Directa, Contratista General y Proyectos Llave en Mano.
- Obra Civil, Estructuras Metálicas e Instalaciones Electromecánicas.



CLIENTES

Nos sentimos complacidos de haber realizado diversos proyectos en empresas de clase mundial, mismos que han puesto su confianza en nuestra capacidad y experiencia.

NAVISTAR



terza'

SISAMEX

VIAKON
CONDUCTORES MONTERREY



Metalsa
Quality as a way of life



Liceo de Monterrey
CENTRO EDUCATIVO

Whirlpool
CORPORATION



Cuauhtémoc
Moctezuma

OMA



Tuk
Cintas Adhesivas

Vitro

HERSHEY'S

PRIMETALS
TECHNOLOGIES

KOINOX
DEVELOPERS

Crisa

A Libbey Company

INVISTA

Blackhawk
The Castings Specialist

LASRESIDENCIAS CUERNO

marhnos

IP PROYECTOS

Proyecta
GERENCIA



PLAZA OMA



PRIMETALS





COCORSA



ORATORIO LICEO DE MONTERREY



PIIT METALSA



COPAMEX



PLUVIAL DE VITRO



LAS RESIDENCIAS





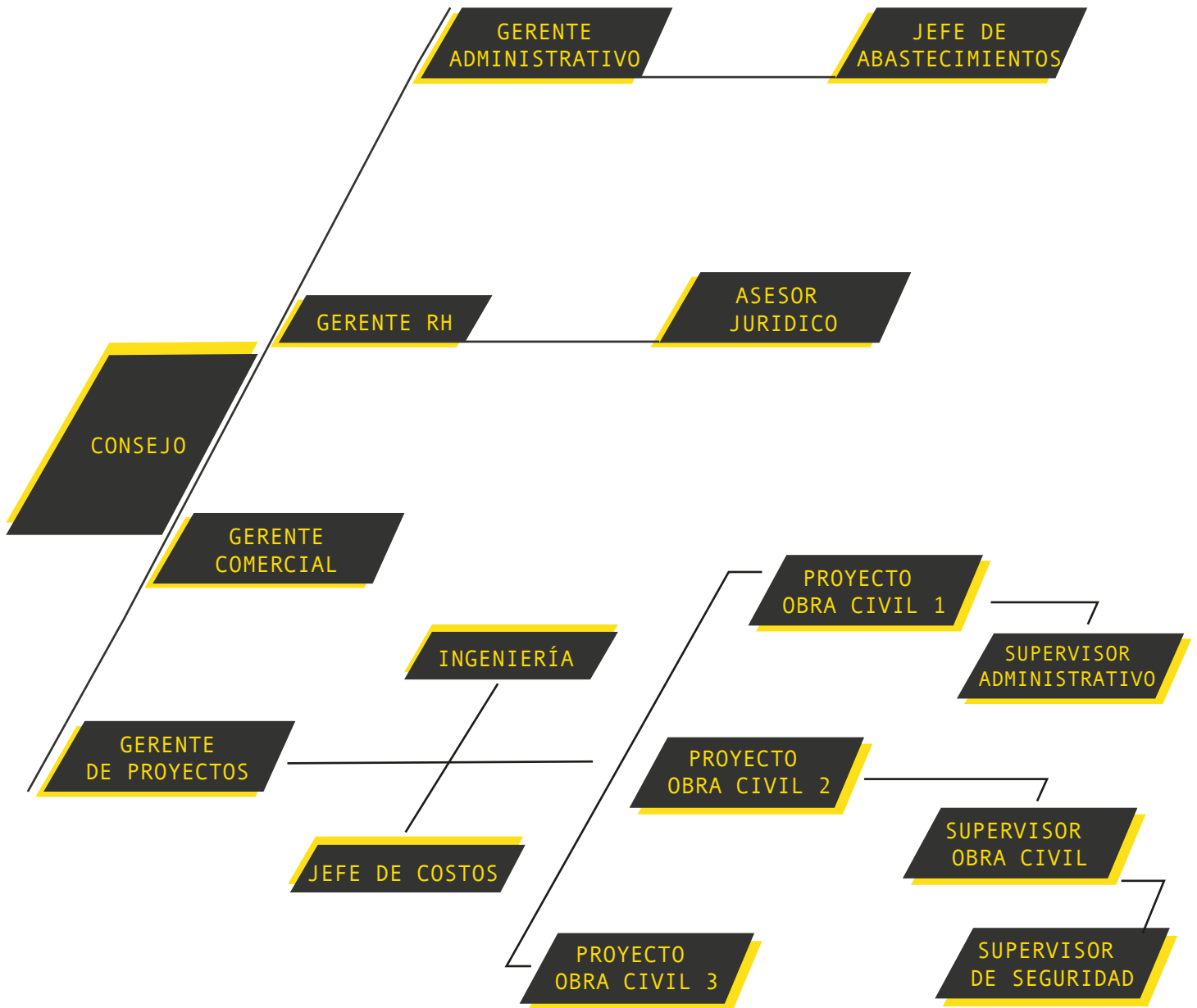
ESPAMEX

ESPAMEX





ORGANIGRAMA



LAS RESIDENCIAS



Edificio de Departamentos, Centro, MTY. N.L.
Cimentaciones y Estructura de Concreto.

Construcción de 26,387 m2 obra civil para edificio de departamentos de Torre A, B y C. Cimentaciones, 4 niveles de losas de estacionamiento, 23 niveles de losas de departamentos en Monterrey, N.L. Los trabajos en general son pilas de cimentación, firmes, columnas, losas con nivelación láser, albañilerías y escaleras. Julio de 2020 - Agosto de 2021.

Contacto: Ing. Azael García



KYO ALUNA



Edificio de Departamentos, Centro, MTY. N.L.
Cimentaciones y Estructura de Concreto.

Construcción de 24,680 m² de obra civil para edificio de departamentos en Kyo Aluna, Cimentaciones, 5 niveles de losas de estacionamiento, 21 niveles de losas de departamentos en Monterrey, N.L. Los trabajos en general son pilas de cimentación, firmes, columnas, losas con nivelación láser, muros de contención, albañilerías y escaleras. Mayo de 2017 - Julio de 2019.

Contacto: Arq. José Luis Dávila



Laboratorio CMM
Estructura Metálica, Sistema Multimuro y Multitecho

Construcción de obra civil para Laboratorio CMM en Escobedo, N.L. Los trabajos consisten en obra civil, terracerías, estructura metálica en áreas de embarques, condensadora, cuarto eléctrico y servicio. Trabajos arquitectónicos, muros y acabados, cubierta, puertas y ventanas, bajantes pluviales, fachadas. Instalaciones eléctricas y mecánicas. Octubre de 2022 - Julio de 2023.

Contacto: Ing. David Corpus



RESTAURANTE EL CUERNO

CUERNO

Construcción de obra civil para restaurante en SPGG, N.L. Los trabajos en general son pilas y zapatas de cimentación, firmes con nivelación láser, columnas, losas, muros, albañilerías, instalaciones eléctricas e hidrosanitarias. Mayo de 2020 - Diciembre de 2020.

Contacto: Arq. Rosa Martínez



Adecuación de terracerías, cimentación, firme con nivelación láser, mampostería, techumbre, fabricación y montaje de estructura metálica para nave de engranes de 1,800 m² para almacén de engranes, cuarto de servicios periféricos. Marzo 2017 - Noviembre 2018.

Construcción de nave de producción Shuler. Los trabajos consisten en fabricación y montaje de estructura metálica, muros precolados, cimentaciones especiales para equipos, laminación en techumbre e instalaciones electromecánicas de 1700 m². Agosto 2022 – Marzo 2023.

Remodelación de laboratorio de limpieza. Los trabajos en general son desmontajes, demoliciones, reubicaciones, reinstalaciones, acabados e instalaciones eléctricas. Marzo 2023 – Julio 2023.

Construcción de cuarto de bombas. Elaboración de ingenierías estructurales, demoliciones, cimentaciones, firmes, estructura metálica y laminación, mamposterías, construcción de bases especiales, acabados e instalaciones eléctricas. Mayo 2023 – Agosto 2023.

Construcción de muros divisorios. Los trabajos consisten en estructura metálica y laminación, albañilerías, acabados, herrería e instalaciones eléctricas. Septiembre 2023 – Noviembre 2023.

Cimentación y firmes con nivelación láser para remodelación de Nave Industrial Daimler BRP. Enero 2017 - Octubre 2018.



Cimentación, firme con nivelación láser, estructura metálica para reestructuración de nave actual de tratamientos térmicos. Octubre 2018 - Febrero 2019.

Adecuación de terracerías, cimentación, estructura metálica, firme con nivelación láser para ampliación de Nave Daimler. Abril 2018 - Septiembre 2018.

Contacto: Lic. Alan Pérez



PLAZA VITA



Av. Gómez Morín No. 900, Col. Carrizalejo, San Pedro Garza García, N.L
24,110 M2 de Cimentación, Estructura de Concreto, Albañilería y Firmes

Construcción de obra civil de plaza comercial y edificio de oficinas en Plaza Vita, 3 niveles de losas de estacionamiento y 9 niveles de losas de oficinas, 24,110 m2 de construcción. Los trabajos en general son cimentación, fosas de elevadores, firmes con nivelación láser, columnas, losas, muros de contención, albañilerías y escaleras, esto en un predio de 6,193.72 m2. Abril de 2012 - Mayo de 2013.

Contacto: Arq. Pedro Valadez



CENTRO DE INVESTIGACIÓN CIDEVEC



Parque de Investigación e Innovación Tecnológica
PITT, Apodaca, N.L.
2,680 M2 de Cimentación, Estructura Metálica y
Obra Civil

Construcción de obra civil y estructura metálica del centro de investigación CIDEVEC en el Parque de Investigación e Innovación Tecnológica (PIIT), 3 niveles de losas de oficinas, 2,680 m2 de construcción. Los trabajos en general son cimentaciones, firmes con nivelación láser, estructura metálica y laminación para oficinas. Diciembre de 2011 - Mayo de 2012.
Contacto: Ing. Ricardo Canales



**Autopista Monterrey - Reynosa, Santa Catarina,
Nuevo León.
Cimentación y Obra civil**

Construcción de tanques de concreto para planta tratamiento de aguas residuales, tanque de captación, firme, base de tanque de 1000 m3 y techumbre de equipos y Vialidades. Agosto 2015 - Noviembre de 2015.

Contacto: Lic. Joanna Padilla

Construcción y reparación de obra civil para nave industrial en Escobedo, N.L. Los trabajos consisten en cimentación y firmes de 1800 m2, fabricación y montaje de estructura metálica, y cambio de cubierta. Marzo de 2023 - Agosto de 2023.

Contacto: Ing. Gerardo Martínez





Construcción de obra civil para hangar de materia prima en Santa Catarina, N.L. Los trabajos son terracerías, cimentación, mampostería estructura metálica, laminación e instalaciones eléctricas. Enero de 2022 - Julio de 2022.

Contacto: Ing. Arnoldo Vargas



CENTRO DE INVESTIGACIÓN COPAMEX

Parque de Investigación e Innovación Tecnológica
PITT, Apodaca, N.L.
Estructura Metálica, Cimentación y Acabados



Construcción del Centro de Innovación Copamex en el Parque de Investigación e Innovación Tecnológica (PIIT), 3 niveles de losas, incluyendo trabajos de obra civil, firmes con nivelación láser, estructura metálica, instalaciones eléctricas e hidrosanitarias. Junio - Diciembre de 2014.

Contacto: Ing. Héctor Villalobos



PLAZA OMA

Plaza comercial OMA Aeropuerto Miguel Alemán, Apodaca, N.L.
Cimentación, Estructura Metálica, Instalaciones y Acabados



Construcción para edificio de 2 niveles de losas para locales para diversificación comercial del acceso a la zona de carga del aeropuerto de Monterrey, 2,842 m² de construcción de obra civil, firmes con nivelación láser, estructura metálica, instalaciones eléctricas e hidrosanitarias y acabados. Octubre - Mayo de 2011.

Contacto: Arq. Horacio Anaya



EDIFICIO ADMINISTRATIVO UFU

Preparatoria UDEM, Unidad Fundadores, Escobedo, N.L.
Cimentación, Estructura Metálica, Albañilerías y Acabados



ESCALA™
ES CONSULTORÍA
ES GERENCIA
ES EDUCACIÓN

Edificación del edificio administrativo de preparatoria unidad fundadores de la Universidad de Monterrey de 3 niveles de losas de oficinas, trabajos en cimentación, estructura, firmes con nivelación láser, albañilerías y acabados. Enero - Septiembre de 2011.

Contacto: Ing. Miguel Ramos



EDIFICIO DE OFICINAS NEEEXT I Y II

Oficinas NEEEXT I y II para Almacenes de Sisamex, Escobedo, N.L.
Cimentación, Estructura Metálica, Instalaciones y Acabados



Edificación, Diseño y Permisos de Construcción de NEEEXT I y II para 4 niveles de losas de oficinas, trabajos de obra civil, firmes con nivelación láser, estructura metálica, instalaciones eléctricas e hidrosanitarias, HVAC y acabados para oficinas centrales, oficinas gerenciales y laboratorios. Diciembre - Abril de 2012.

Contacto: Lic. Alan Pérez

OFICINAS BURGESS NORTON

Diseño y construcción de Oficinas corporativas, Sta. Catarina, N.L.
Estructura Metálica, Instalaciones y Acabados



Infraestructura para establecimiento de operaciones, 3 niveles de losas de estacionamiento. Diseño y construcción de Oficinas Corporativas, Oficinas de Producción, Laboratorios de Calidad, Comedor, Lockers, Red de gas, agua y aire; y fosas, trincheras y cimentaciones para equipos especiales y servicios. Junio 2010 - Diciembre de 2010.

Contacto: Ing. Alejandro Martínez



ORATORIO LICEO DE MONTERREY

Av. Insurgentes 2000, San Jeronimo, Monterrey, Nuevo Leon
Cimentación, Obra civil, Instalaciones y Acabados



Liceo de Monterrey
CENTRO EDUCATIVO

Construcción “Oratorio Liceo de Monterrey”, la construcción de un edificio para el nuevo oratorio con capacidad de 182 personas y 800 m² de construcción con las siguientes áreas: presbiterio, sacristía, bodega, lavandería, nave, confesionarios, baños, coro, atrio, plaza, azotea y climas. Las especialidades son demoliciones, reubicación de instalaciones, terracerías, cimentación, estructura de concreto y metálica, acabados, muros, losas, jardines y obras pluviales. Mayo 2016 - Diciembre de 2016.

Contacto: Ing. Miguel Ramos



NAVE INDUSTRIAL PROLAMSA



Nave y andenes en planta Escobedo, Nuevo León.
Cimentación y Obra civil.

Construcción de obra civil, cimentaciones, firmes y trincheras, armaduras para charolas eléctricas en reubicación de molino W17. Cuarto eléctrico para subestación No.8 demoliciones, obra civil, cimentaciones, firmes, trincheras de emulsión y mecánicas, construcción de fosa captación soluble, cimentaciones y estructura metálica para mezanines e instalaciones eléctricas en reubicación de molino W18. Agosto de 2015 - Junio de 2016.

Construcción de obra civil para ampliación de 13 bahías en el área de embarques. Julio 2016 - Septiembre de 2016.

Construcción de obra civil para subestación no.9. Junio 2020 - Octubre de 2020.

Contacto: Ing. Daniel Gonzalez



NAVE INDUSTRIAL PRIMETALS

Andador cinco, Juventino Rosas, Apodaca, Nuevo León.
Cimentación, Estructura Metálica e Instalaciones.



Construcción de Ampliación Nave Existente, incluyendo trabajos de terracerías, obra civil, estructura metálica, sistema de tierras, pararrayos, alumbrado y contactos, en 1, 640 m2. Julio a Octubre de 2015.

Contacto: Ing. Santiago Duarte



NAVE DE FUNDICIÓN BLACKHAWK

Carretera Villa de Garcia, Santa Catarina, Nuevo León.

Cimentación, Estructura Metálica e Instalaciones.



Construcción de obra civil y estructura metálica del área de fundición en planta de Santa Catarina, N.L Los trabajos en general son cimentaciones, firmes, trincheras, muros, estructura metálica para áreas de hornos, fundición, transformador, planta de emergencia, compresores, colectores, holding y fosas. Abril 2013 - Octubre 2013.

Contacto: Ing. Eleazar Mora



CANAL PARA DRENAJE PLUVIAL DE VIDRIO FLOTADO

Carretera Villa de Garcia, Santa Catarina, Nuevo León.
Obra civil



Construcción de obra civil de canal No.2 para drenaje pluvial.
Diciembre 2014 - Abril del 2014.

Contacto: Ing. David Cabrera.



NAVE INDUSTRIAL



Centro de innovación e investigación tecnológica, Apodaca, Nuevo León.
Cimentación, Obra civil y Estructura Metálica

Construcción de obra civil y estructura metálica de la nave piloto, Oficinas y Laboratorios para el Centro de Innovación e Investigación Tecnológica en Apodaca, N.L. Los trabajos en general son cimentaciones, terracería y estructura metálica. Julio 2014 - Diciembre de 2014.

Contacto: Ing. Rene de la Garza



NAVE INDUSTRIAL Y ALMACEN METALSA

Plantas de Escobedo, Nuevo León.
Cimentación, Obra civil y estructura metálica.



Ampliación de Nave Tacoma, Construcción de firme, casetas para equipos. Mayo - Agosto 2010.

Almacén DS-2013 y Ampliación, Cimentaciones, Estructura Metálica y Lamina-
ción en planta Monterrey. Enero - Marzo del 2013.

Ampliación Oficinas ITAL Monterrey, Cimentaciones, Firmes, Albañilerías,
Estructura Metálica, Laminación, Acabados e Instalaciones Eléctricas e Hidrosan-
itarias. Abril 2015 - Julio del 2013.

Contacto: Ing. Ricardo Canales



NAVE INDUSTRIAL CORRUGADOS COPAMEX

Nave Corrugados San Nicolás de los Garza, Nuevo León.
Cimentación, Obra civil y Estructura Metálica.



Construcción de Ampliación Nave Corrugados Copamex, incluyendo trabajos de terracerías, obra civil, estructura metálica, sistema de tierras, pararrayos, alumbrado y contactos, instalaciones hidrosanitarias, en 1, 210 m2. Noviembre de 2014 - Febrero de 2015.

Construcción de 2 tanques hidráulicos, biológico y clarificador en nave Corrugados Copamex, incluyendo ingenierías y trabajos de terracerías, excavaciones y obra civil. Enero 2019- Octubre 2020.

Contacto: Ing. Héctor Villalobos



NAVE DE ENVASES

Hornos en plantas Monterrey, Nuevo León.
Cimentación, Obra civil e instalaciones



Horno HV2 en planta Monterrey

Construcción de zapatas para mezcladora y arreglo de piso para templador.
Octubre 2006 - Noviembre de 2006. Alumbrado en sótano.

Horno HV3 en planta Monterrey

Construcción de piso para templador 31 y 32 y de puente estructural; bases para ventiladores, demoliciones de bases existentes, zapatas para losa de túnel y rellenos en losa. Trabajos en alturas con maniobras. Alumbrado en sótano. Personal por administración con especialidad eléctrica.
Enero 2007 - Marzo de 2007.

Horno HV5 y HV6 en planta Monterrey

Demolición y desmantelamiento de caseta de horno en un área de 540 m². Construcción de caseta alimentadores. Construcción de caseta de inversores a base de acero estructural en un área de construcción de 350 m². Demolición y construcción de calle de entrepiso; cimentación, estructura metálica IPC y losacero en un área de 740 m². Adecuaciones y demoliciones en áreas perimetrales a horno. Trabajos en alturas en un área de construcción de 500 m². Enero 2008 - Junio de 2008.

Horno HV8 en planta Monterrey

Cimentación en área de losa cámaras y túnel, fabricación y montaje de estructura soporte, tolvas de alimentación y plataformas para equipo Hidramix y Alimentador. Trabajos en altura con maniobras. Marzo 2007 - Mayo 2007.

Contacto: Ing. Manuel Orendain.



CONSTRUCCION DE NAVES



Autopista Monterrey - Reynosa, Santa Catarina,
Nuevo León.
Cimentación y Obra civil

Diseño y construcción de mezanine de blanqueadores a base de concreto y acero estructural en planta ANSA II. Octubre 2011 - Enero de 2011.

Ingeniería y construcción de laminación y aislamiento en naves de planta ANSA I y II (10,000 m²). Abril 2011 - Octubre 2011.

Contacto: Ing. Fernando Delgado.





THEMPLE



Mariano Escobedo #615
Centro C.P. 64000
Monterrey, Nuevo León



(81) 1133 0408

(81) 8091 3202



alejandro@themple.com

 (81) 8091 3202



www.themple.com

